



2022 September 9 月号  
NO. 578

2022 (令和4) 年9月10日 (毎月第2土曜日発行)  
1974 (昭和49) 年1月創刊

〈発行所〉

**ENEOS株式会社**  
堺製油所フェニックス編集室  
〒592-8550堺市西区築港浜寺町1番地  
電話:堺072(269)2011

WEBでもフェニックスをご覧ください  
<https://www.phoenix-sakai.com/>

# 大阪府羽衣青少年センター 秋の エクササイズ 初心者大歓迎!

スポーツの秋に、楽しみながら体を動かしませんか?  
気軽に通えるヨガ、ピラティスの教室を  
ご紹介しましょう。

## はごろもヨガスクール

ヒーリング音楽を聴きながらリラックスした  
状態で楽しくヨガを行ないます。  
ダイエットや肩こりにも効果的です。

### ●はごろもヨガスクール 金曜午後コース (全7回)

日時: 10月7日・14日・28日  
11月4日・11日・18日・25日  
(予備日) 12月16日  
12:30~14:00 (全て金曜日)

参加費: 7,700円 (初回時一括払い)

会場: 大阪府羽衣青少年センター3階和室大

定員: 18名 (最少催行人数8名)

対象: 女性

持ち物: ヨガマットまたはバスタオル  
汗拭きタオル、飲み物、マスクなど

※初めて参加の方に限り、体験参加も受付しております。  
※午前コース (全4コース) や午後木曜コースも実施しております  
ので詳細はお問い合わせください。



## はごろもストレッチローラーピラティス

ローラーを使用して、リラックスしながらストレッチで体を伸ばし、  
体幹など必要な筋力をつけていきます。効率的でしなやかな動きを獲得し、  
正しい体の使い方を意識することで体も心も整います。  
姿勢改善、肩こり、ダイエット、美容、ストレス軽減にも効果的です。

### ●はごろもストレッチローラーピラティス (体験会)

日時: 9月21日 (水) 10:30~12:00  
\*キャンセル待ち多数の場合は、9月28日に同時間で開催  
定員: 10名 (最少催行人数3名) 参加費: 1,200円

### ●はごろもストレッチローラーピラティス (全8回)

日時: 10月12日・19日・26日  
11月9日・16日・30日  
12月7日・14日 10:30~12:00 (全て水曜日)  
定員: 15名 (最少催行人数3名) 参加費: 8,800円 (初回時一括払い)  
会場: 大阪府羽衣青少年センター1階体育館  
対象: どなたでも  
持ち物: ヨガマットまたはすべらない敷物、汗拭きタオル、飲み物、マスクなど

## お問合せ・お申し込み

大阪府羽衣青少年センター  
《公益財団法人大阪ユースホステル協会》  
☎072-263-1271

高石市羽衣公園丁 (府営浜寺公園内南端)  
最寄駅 南海本線「羽衣駅」・JR「東羽衣駅」徒歩約15分  
(協賛: サントリーホールディングス株式会社)

●各開催の1週間前まで電話か来所でお申込ください  
(受付時間: 9時~17時)

※最終締切日 (各開催の1週間前) 以降のキャンセルはご遠慮ください。

\*お申し込みの際にいただく個人情報は事業運営上必要な事務に使用します。  
また、今後の各種事業のご案内を送付させていただくことがあります。ご不要な方  
はお申し込みの際にお申し出ください。  
事業実施中に撮影した活動の様子などの写真は、事業報告や広報活動などに使用  
する場合がありますので、予めご了承ください。

### 〈新型コロナウイルス感染予防に関する取り組みとお願い〉

●会場の換気やドアノブなどの消毒を行っています。●こまめな手洗い、うがい、消毒を  
お願い致します。●他の参加者の方と適切な距離を保ってください。●体調を崩さない範  
囲で、マスクなどの着用をお願い致します。●体調のすぐれない方は参加をご遠慮くださ  
い。●当日、検温をさせていただきますのでご協力ください。

## 第48回 フェニックスキッズテニス教室

開催日 2022年10月29日 (土) (予備日) 11月5日 (土)  
時間 9:00~12:00

- 場 所: ENEOS (株) 堺製油所テニスコート (駐車場有) 堺市西区築港浜寺町1番地
- 応募資格: テニス経験のない小学1年生~6年生のお子様 ※必ず、保護者同伴でお願いします。
- コ ー チ: 当製油所テニス班メンバー ●定員: 30名 (応募多数の場合は抽選)

応募方法 WEBにて受付 → <https://www.phoenix-sakai.com/oubo/>  
当選された方には10月14日までにメールをお送りいたします。  
@eneos.com のメールを受信できるように設定してください。



- 締 切: 2022年9月25日 (日) 23時59分59秒まで
- 用意いただくもの: 運動に適した服装と体育館シューズ・汗拭きタオル・飲み物・  
マスク (運動中は着用しません) ※ラケット・ボールはこちらで準備いたします。

※感染症対策にご協力をお願いします。  
※本イベントは新型コロナウイルス感染拡大状況によっては中止になる可能性があります。



お知らせ フェニックスは9月から羽衣駅PRボックス (ラック) にも置くようになりました。こちらもどうぞご利用ください。

(新)富木よもやま会の  
よもやま  
四方山ばなし  
— その4 —

# 等乃伎神社の巨木伝説と卑弥呼

(新)富木よもやま会では一昨年から富木の歴史を調べています。今回は等乃伎神社が発行している「等乃伎神社と古代太陽祭祀」という本等を参考に、弥生時代から古墳時代初期のエピソードを紹介いたします。

(新)富木よもやま会 石田孝文

## 古事記に記載された等乃伎神社の地

等乃伎(富木)神社は巨木伝説の地として全国的に知られていますが、それは「古事記」下巻の仁徳天皇記に「この御世に免寸河の西に一つの高樹ありき。」と書かれていて、『日本思想史大系・古事記』をはじめ多くの本でその「免寸」を「トノキ」と読み、高石市の富木(現・高石市取石2丁目)の地だとしているため、古事記を読んで全国各地からこの地を訪れる人がいるからです。

\*\*\*

古事記には続けて「その樹の影、旦日に当たれば淡路島に逮び、夕日に当たれば高安山を越えき。故、この樹を切りて船を作りしに、いとやく行く船なりき。」と書かれています。この記述から分かるのは、この巨木が仁徳天皇の御世、つまり5世紀前半のある時に切り倒されたということです。それ以前この木がそびえ立っていた弥生時代から古墳時代前期のこの地にどのようなことがあったのでしょうか。

## 「日の出」の意味もあるトノキは

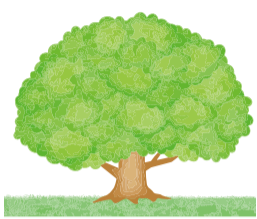
それを解く鍵の一つが免寸という地名です。免寸はトノキと読めるのですが、トキとは古代朝鮮語で、「迎日、日の出」の意味があり、この地は日の出の太陽を祀る聖なる地だったのです。朝日に真っ先に照らされ、夕日に最後まで輝くこの樹を見て人々は太陽神の宿る樹として崇めたことでしょう。



金剛山からの日の出

\*\*\*

もう一つの鍵が免寸の地の地理上の特殊な位置にあります。古事記に「この地の巨木の影が夕日に当たれば高安山を越えた」とありますが、影が高安山に向かって伸びるのは冬至の日のことです。とい



ます、影が高安山に向かって伸びるのは冬至の日のことです。とい

うことは逆に夏至の日の太陽は高安山から昇るのです。高安山は生駒山から南になだらかに下がっていく尾根の途中に見える3つに分かれた小高いピークで、良く晴れた日にはその峰に気象レーダーのドームが見えます。

\*\*\*

等乃伎神社の特殊性は、それだけではありません。日本全国あらゆる場所での「日の出・日の入り」の時刻と方角がわかるWEBサイトがあるのですが、これで調べると、等乃伎神社から見れば、冬至の日の太陽は金剛山から昇り、春分・秋分の日には二上山から日が昇る事が分かります。

## 富木の巨樹と巫女

これらのことから弥生時代の富木の姿が想像できます。富木の巨樹は太陽神の宿る木として崇められ、この太陽神のお告げをする巫女が居たのではないかと考えられます。等乃伎神社の地に物見櫓を建てれば夏至の高安山から冬至の金剛山までの太陽の動きが分



かります。この動きの観察から得られる暦の知識に基づいて行う言よって、この巫女は人々の信望を集め、名高い予言者となっていたのでしよう。

\*\*\*

弥生時代の遺跡から出土する鏡は、多鈕鏡と呼ばれる背面に2、3個の鈕(ちゅう)つみみのある凹面鏡で、後の時代の古墳などから多く出土する漢式鏡(中国鏡)のような姿見ではなく閃光を発する呪具として使用されたといわれています。鈕に紐をつけてびかびか光る鏡を首から掛け、太陽神の化身として人々を導く巫女の姿が目に見えます。

私はこの巫女がヤマトの王に見出され、乱れた国に和をもたらすべく王を導く日の巫女(卑弥呼)となったのではないかと想像しています。卑弥呼を持ち出すのは、等乃伎神社にも一つ卑弥呼とつながるものがあるからです。その事については次回に書きたいと思っています。

## 小林美術館 秋季特別展

2022年9月16日(金)~12月11日(日)

— 自然を描く —  
実りと恵みの情景



ご招待券  
プレゼント!

開館時間 / 10:00 ~ 17:00 (入館受付は16:30まで)  
休館日 / 月曜日 (祝休日の場合は開館し、翌日休館)  
料金 / 大人1,000円 電話 / 072-262-2600  
住所 / 高石市羽衣2-2-30 駐車場 / 8台  
●南海本線「羽衣」駅、JR「東羽衣」駅より北西へ徒歩約4分。  
●阪堺電車「浜寺駅前」駅より南西へ徒歩約8分。

着物で来館の方  
入館料  
1割引

《同時開催》季節展「四季の万華鏡—秋のささやき」

堺市  
中区の

地域の寺社を訪ね歩こう

第18回

## 「野々宮神社」

創建時期は不詳ですが、香林寺の略縁起によると、天正年間(1573~1591)の兵火によって諸堂が焼失したため、春日社領の広い野々宮の地に転座した史実から野々宮神社の建立年は400年以上と考えられます。その後、明治4年の神仏分離により香林寺が離れ現在の姿になりました。祭神は「素戔鳴尊(スサノミコ)」、「火産靈神(ホムスビノカミ)」、「菅原道真公」で、社格は郷社です。火産靈神に因み別名「火の宮」とも称されています。

境内には4つの末社、伊勢神宮の遙拝所、寛文3年の銘のある石燈籠などがみられます。広い境内は、堺市指定保存樹林の「常陵(とこはか)の森」(鎮守の森)に囲まれています。

秋の例祭には、深井だんじり祭りや久世だんじり祭りも併せて行われ、二日間だんじりの宮入で賑わいます。



所在地 堺市中区深井清水町3839 TEL 072-278-2157  
アクセス 泉北高速鉄道「深井駅」下車徒歩 3分

## 今月のクイズ

問題 等乃伎神社は何伝説の地として知られているのでしょうか。

- A 巨木伝説 B 巨人伝説 C 巨岩伝説

### 今月のプレゼント

#### あ 非常持出18点セット

- サイズ: 現品(非常持出袋) 約33.5×39cm
- 材質: 非常持出袋=ポリエステル

#### い 小林美術館ご招待券ペア3組(6名様)



緊急時に持出しやすく、  
平時には保管しやすい!

20  
名様

#### ◆応募方法

- ①クイズの答え ②住所 ③氏名 ④電話番号 ⑤今号で良かった記事 ⑥入手方法 (A:新聞折込 B:羽衣駅PRボックス C:WEB D:その他) ⑦ご意見ご感想(任意) ⑧ご希望のプレゼント(あ or い) をご記入のうえ 1.ハガキ 2.WEB のいずれかで、ご応募ください。

#### ◆応募締切 9月19日(月・祝)

※郵送の場合は当日消印有効。WEBの場合は当日23時59分59秒必着

#### ◆郵送先 〒592-8550

ENEOS(株)堺製油所クイズ係

#### ◆URL <https://www.phoenix-sakai.com/quiz/>



※応募者の氏名等個人情報は、当選者の抽選または賞品発送等に関するのみ使用いたします。また、個人情報の管理は、法令に従って実施しております。※ご応募はお一人様一回限り、景品の発送をもって当選者の発表にかえさせていただきます。