

2019年10月1日

各位

デリバリー型カーシェアリングサービスの実証を開始 ～利用者の利便性を追求した新しい交通サービス～

当社（社長：大田 勝幸）は、広島県広島市において、法人のお客様を対象にしたデリバリー型カーシェアリングサービス※「広島お届けカーシェア（仮称）」の実証実験を開始しますので、お知らせいたします。

「広島お届けカーシェア」は、配送スタッフによる車両のお届け・お引き取り機能が付いた、業界初の「デリバリー型」カーシェアリングサービスです。利用時間を平日の日中（午前9時から午後6時を予定）、乗車・降車場所を広島市の都心部（中区およびその周縁部）とするサービスを展開いたします。交通規則や道路事情等の条件を満たせば、オフィスの目の前など利用者の都合の良い場所での乗り降りが可能で、ビジネスシーンにおける移動の効率化が期待できます。本日よりモニター会員の募集を開始し、車両台数を3台から100台まで順次拡大させ、来年度には有償サービスへの移行を目指します。

また、来年度には「広島お届けカーシェア」で利用しない曜日や時間帯を対象に、通勤用とプライベート用の個人向けカーシェアサービスも展開する予定です。1台のシェアリング車両を、3つのシーンに合わせて使い分けることで、多様な移動ニーズに対応すると同時に、稼働時間帯や曜日が偏るという従来のカーシェアサービスが抱える課題を解決するシステムの構築を図ります。本実証を通じて、ユーザーニーズを把握するとともに、これらのサービスが、新たな交通サービスとして地域交通の利便性向上に貢献し得るかを社会性や経済性の観点から検証いたします。

サービス名（仮称）	利用時間	出発場所	帰着場所	サービスの種類
① 法人向け業務用 （広島お届けカーシェア）	平日日中	都心部	都心部	デリバリー機能付
② 個人向け通勤用	平日朝	郊外	都心部	ワンウェイ方式
	平日晩	都心部	郊外	
③ プライベート用	土日祝日	郊外	郊外	ラウンドトリップ方式

当社は、2040年JXTGグループ長期ビジョンにおいて、「地域サービスにおけるモビリティサービス事業の創出」を成長事業と位置付けております。クルマの消費形態の変化に対応する新たなモビリティサービスの開発を通じて、地域社会の発展に貢献してまいります。

※本カーシェアリングビジネスモデルは、特許出願中です。

サービスの詳細は <https://www.no.e.jxtg-group.co.jp/carshare/> をご参照ください。

添付資料：カーシェアリングサービスの利用イメージ

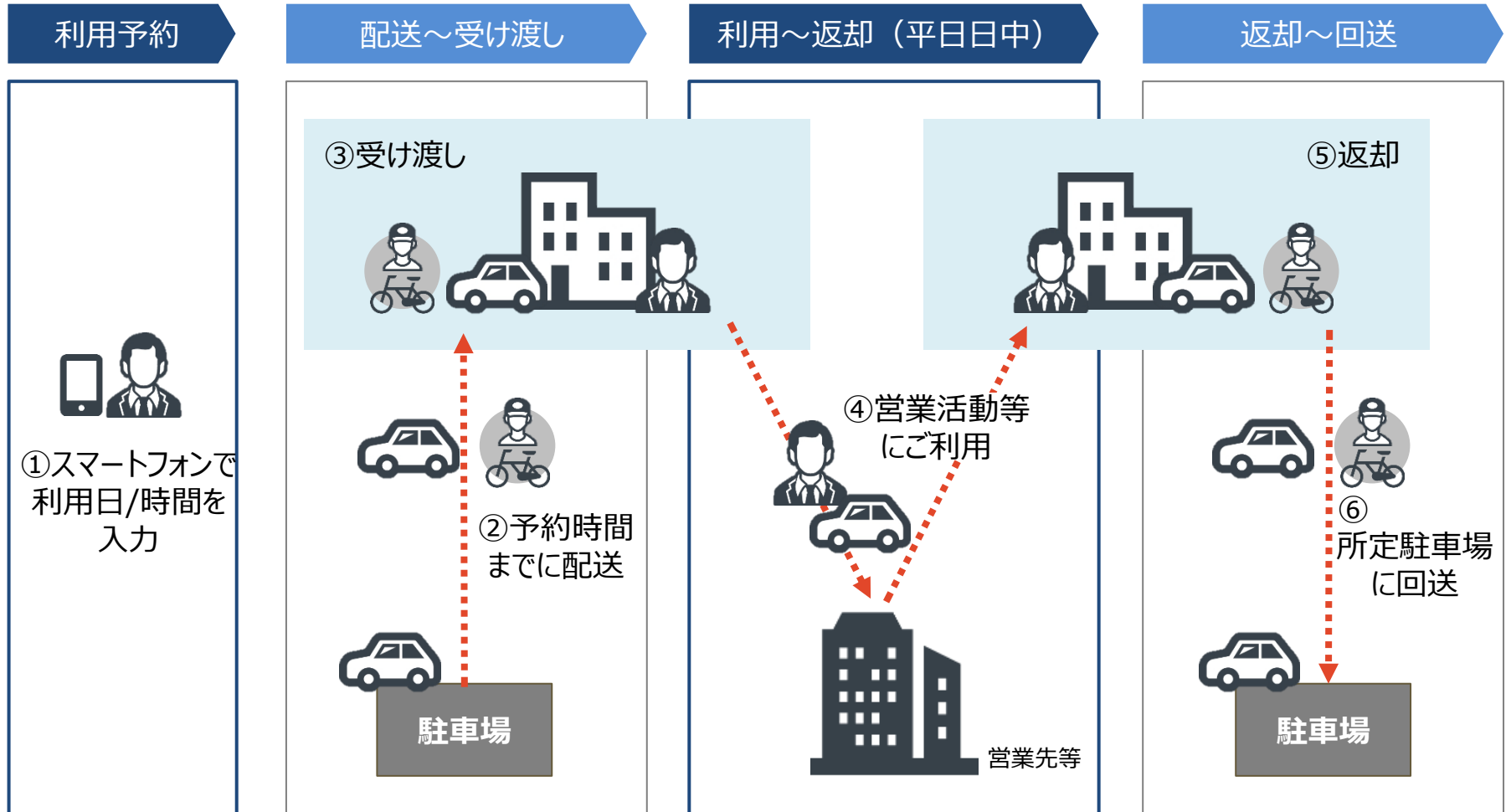
以上



とどけ! 熱いエネルギー ENEOS

① 「広島お届けカーシェア」 利用イメージ

配送スタッフが、所定の利用場所にシェアカーを配送し、返却場所で回収します



② 「3つのカーシェアサービス」 利用イメージ

平日朝

平日昼

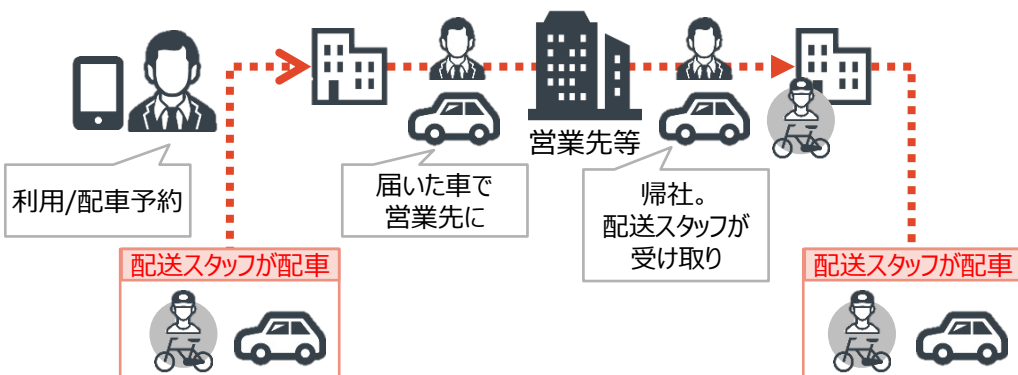
平日晩

休日

平日日中



- 都心の企業に勤務
- 営業活動に利用



通勤



- 郊外に在住、都心に勤務



休日



- 郊外に在住
- プライベートで利用

