



JXTGエネルギー 大感謝祭



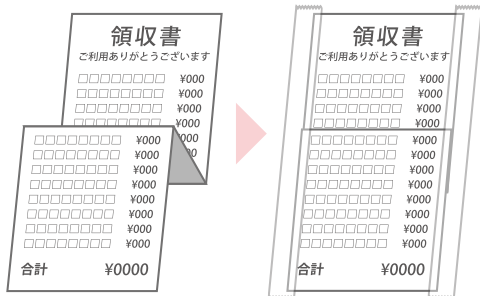
エネゴリくん

【〈Bコース〉SSを利用して応募】

▼ 以下の枠内にお買い上げレシートをお貼りください。▼

レシート貼付け欄

全国のENEOS・エッソ・モービル・ゼネラルのサービスステーションでご利用のレシート3,000円(税込)を1口としてご応募いただけます。



※なるべく印字部分にテープがかからないようにお貼りください。

レシートは折りたたんで枠内にはがれないようにテープなどで補強してしっかりとお貼りください。

- ※ENEOS・エッソ・モービル・ゼネラルのサービスステーションの複数枚のレシートを合算してのご応募も可能です。
- ※1口分のご利用金額が不足している場合、ご利用が判断できない場合、対象以外のレシートの場合は、無効とさせていただきます。
- ※複数枚のレシートを貼付けての応募も可能です。お1人様何口でもご応募できます。
- ※クレジットカードでのお買い上げの場合は、カード情報を切り取り、お買い上げ情報が記載された部分のみ貼付けてください。
- ※レシートのコピーでの応募は無効とさせていただきます。
- ※レシートの返却はいたしませんので、あらかじめご了承ください。

対象レシート期間:2017年12月1日(金)~2018年1月8日(月)

応募締切 2018年1月15日(月)(当日消印有効)

総額

2017 12.1(金)▶2018 1.8(月)

5,000万円分
当たる!

A
コース
10名様

クイズに答えて応募

ENEOS・エッソ・モービル・ゼネラルは
J〇TGエネルギーのサービスステーションです。

現金**100万円**

B
コース
4,000名様

ENEOS・エッソ・モービル・ゼネラルでのご利用

3,000円1口で応募

(税込、個人利用のお客様が対象)

エネゴリくん
QUOカード**1万円分**

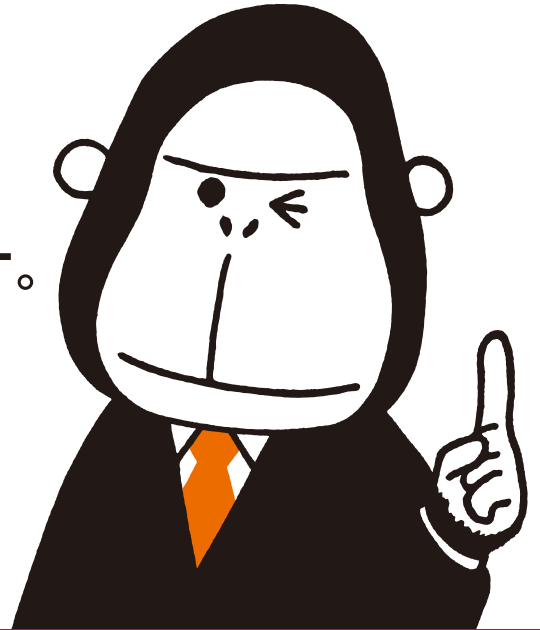
『ウェブサイト』からのご応募、
キャンペーンの詳細はこちら

<http://www.noe.jxtg-group.co.jp/campaign/winter2017/>
ウェブエントリー締切:2018年1月15日(月)23:59まで





ENEOS・エッソ・モービル・ゼネラルは
JXTGエネルギーのサービスステーションです。
さあ、○に入るアルファベットを答えて
100万円をGET!



エネゴりん

JXTGエネルギー 大感謝祭

2017 12.1(金) ▶ 2018 1.8(月)

応募要項

<応募締切> 2018年1月15日(月)(当日消印有効)
対象レシート期間:2017年12月1日(金)~2018年1月8日(月)

<応募方法>

[Aコース:クイズに答えて応募] ●応募ハガキによる応募は、クイズの答えと氏名・住所・電話番号・性別・年齢をご記入の上、所定の郵便料金分の切手を貼ってご応募ください。
[Bコース:ENEOS・エッソ・モービル・ゼネラルご利用で応募] ●応募ハガキによる応募は、ENEOS・エッソ・モービル・ゼネラルのサービスステーションでご利用のレシート(領収書)3,000円(税込)を1口として応募ハガキに貼付けて、氏名・住所・電話番号・性別・年齢・応募口数をご記入の上、所定の郵便料金分の切手を貼ってご応募ください。●応募ハガキに貼付するレシートは、2017年12月1日(金)~2018年1月8日(月)のご利用分、運営店名と、サービスステーション名が分かる現物とします。コピーは無効です。ご利用金額が不足している場合、ご利用が判断できない場合、対象以外のレシートの場合は無効とさせていただきます。●複数枚のレシート合算による応募は可能です。お一人様何口でもご応募できます。●レシートの印字部分にテープを貼ると文字が消えることがありますので、なるべく印字部分にテープがかからないようにお貼りください。●ENEOSカード・シナジーカード・Tカードの会員のお客様のウェブサイトによるエントリーは、期間中のカードご利用実績をもとに応募口数を判定します。ENEOSカードでのエッソ・モービル・ゼネラル利用、シナジーカードでのENEOS利用は対象外となります。応募期間中であれば、サービスステーションご利用後のエントリーも可能です。●個人利用のお客様が対象です。
[Aコース・Bコース 共通] ●応募ハガキ以外(通常ハガキ・封書)での応募も可能です。但し、必要事項(上記参照)を必ずご記入の上、ご応募ください。●ウェブサイトでの応募も可能です。ウェブサイトと応募ハガキを重複しての応募はできません。●賞品はお断りなく変更させていただく場合があります。あらかじめご了承ください。●一部対象外のサービスステーションがございます。

<当選発表>

●当選の発表は、2018年2月下旬(予定)の賞品の発送をもってかえさせていただきます。●厳正なる抽選の上、当選者様を決定いたします。●お客様のご住所が不明・連絡不能などの理由により賞品がお届けできない場合は無効となります。●当選の有無に関するお問い合わせはお答えしかねます。

[個人情報の取り扱いについて] ●応募いただいた方の個人情報は、弊社および弊社が指定する本キャンペーンの運営業務委託先で厳重に管理し、第三者に開示・提供することはありません。(法令などにより開示を求められた場合を除く) ●ご応募いただいた方のご住所やお名前は、当キャンペーン賞品の発送にのみ使用いたします。

当キャンペーンに関するお問い合わせはSSスタッフ、ウェブサイト、または下記まで

JXTGエネルギー株式会社
JXTGお客様センター

☎0120-56-8704

受付時間:9:00~17:00 ※土、日、祝日、12/29~1/3を除く

『ウェブサイト』からのご応募、
キャンペーンの詳細はこちら

http://www.no.e.jxtg-group.co.jp/campaign/winter2017/
ウェブエントリー締切:2018年1月15日(月)23:59まで



キリトリ線

郵便ハガキ

恐れ入りますが
所定の料金分の
切手を
お貼りください

1 0 2 8 6 9 1

日本郵便株式会社 麹町郵便局 郵便私書箱24号
JXTGエネルギー 大感謝祭 事務局 行

差し出し人ご記入欄

必要事項をご記入ください。

フリガナ			性別	男・女
お名前	(姓)	(名)	年齢	歳
フリガナ				
ご住所	〒□□□□□□□□			
電話番号	() -			

ご希望のコースの□に✓マークをご記入ください。

A・Bいずれかのコースだけに応募することも可能です。
A・B両方のコースに応募することも可能です。

Aコース クイズに答えて応募 ○に入るアルファベットは何でしょう?

クイズの答え J ○ T G エネルギーのサービスステーションです。
○の中に、文字を記入してください。

Bコース サービスステーションご利用で応募

応募口数	ENEOS・エッソ・モービル・ゼネラルのSSで期間中3,000円(税込)のご利用を1口として何口でもご応募いただけます。	口数	□
------	--	----	---

お買い上げのレシートを、ハガキ裏面にテープなどでしっかりとお貼りください。